

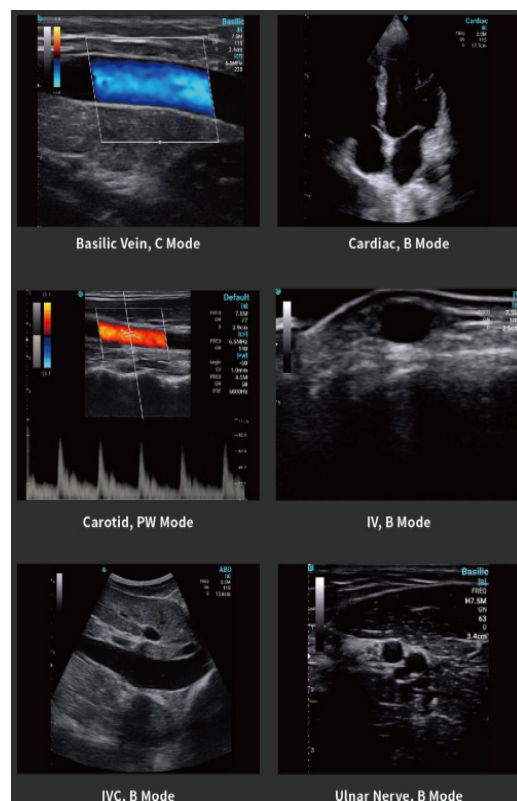
Die optimale Lösung für Notfall-und Rettungsmedizin Maximale Flexibilität bei bestmöglichem Preis-Leistungs-Verhältnis



- Kompakt, handlich, leicht: 64 x 173 x 24 mm, 100g
- Schnell einsatzklar (5 Sekunden)
- Stabile Verbindung zwischen Tablet/Smartphone und Schallkopf
- Button-Probe/Bedienung über Schallkopf
- Alle Untersuchungs-Modi (B/CPA/C/PW/M) inklusive, somit alle Untersuchungen möglich
- Umfangreiche Zusatzfunktionen inklusive, z.B. Herzmessungen, Gynäkologie, Nadelerkennung für Regionalanästhesie etc.
- Schallköpfe desinfizierbar, IPX7 (wasserdicht bei kurzzeitigem Untertauchen)
- Nutzbar mit Android-Smartphone/Tablet oder Apple IOS-Systemen (USB-C und Lightning)
- Keine Verzögerung bei der Bildübertragung
- Speicherung der Daten auf dem eigenen Gerät bzw. Server - keine Cloud-Speicherung erforderlich
- DICOM inklusive
- Keine Abo-Gebühren, keine Folgekosten, kostenlose Softwareupdates
- 3 Jahre Garantie
- Service in Deutschland
- Hygiene-Schutzbezüge für Tablet/Smartphone und Schallkopf erhältlich

Sono Eye - mobiles Sonographiegerät

Die optimale Lösung für Notfall-und Rettungsmedizin Maximale Flexibilität bei bestmöglichem Preis-Leistungs-Verhältnis



Die verschiedenen «SonoEye» Schallköpfe

Ultraschallgerät	Schallkopf	Anwendungsbereich
SonoEye P2	7,5 MHz Linear-Sonde (40 mm) (Frequenzbreite: 7,0 MHz - 12,0 MHz)	Carotis, Schilddrüse, MSK, Subkutanes Fettgewebe, Vertebralarterie, Vena basilica, Nerven, Lunge, Notfallmedizin, IV, Brust
SonoEye P3	3,0 MHz Phased-Array-Sonde (Frequenzbreite: 2,5 MHz - 4,0 MHz)	Herz, Abdomen, Lunge, Notfallmedizin
SonoEye P5	3,5 MHz Konvex-Sonde (Frequenzbreite: 3,0 MHz - 5,0 MHz)	FAST, Lunge, Gynäkologie, OB, Urologie, Notfallmedizin, Abdomen
SonoEye P6	6,0 MHz Mikro-Konvex-Sonde	Abdomen, Herz, Lunge
SonoEye P7	7,5 MHz Linear-Rektal-Sonde	Großtiere